



younique education – younique transformation – younique success

## Psychopathologie - Fachkurs für Coaches & ProzessbegleiterInnen Gratwanderung zwischen Coaching und Therapie

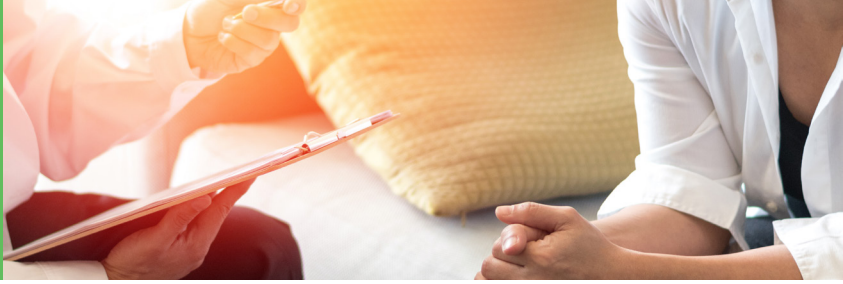


COACHING INSTITUT  
LIVING SENSE

Ihr Spezialist für eine professionelle Coaching Ausbildung

„Das Unbewusste ist viel moralischer, als das Bewusste wahrhaben will.“

Sigmund Freud



## Inhaltsverzeichnis

|   |   |
|---|---|
| Das Coaching Insitut living sense                               | 3 |
| Psychopathologie - Fachkurs für Coaches & ProzessbegleiterInnen | 4 |
| Ausbildungsinvestition  | 6 |
| Kursleitung   | 7 |
| Kontakt und Standorte   | 8 |



„Was wir brauchen, sind ein paar verrückte Leute; seht euch an, wohin uns die Normalen gebracht haben.“

George Bernard Shaw

## Das Coaching Institut living sense

### **Ausbildungsqualität beim Coaching Spezialisten**

Zu Pionierzeiten des Coachings brachten wir im Jahre 1994 diese integrale Form der Persönlichkeits- und Unternehmensentwicklung in die Schweiz. Heute sind wir weit über die Landesgrenzen als trendweisender Coaching-Spezialist bekannt und geben mit grossem Engagement unser Wissen und Können an unsere Studierenden und Kaderpersönlichkeiten in Unternehmen weiter.

Profitieren Sie von Ausbildungen, die weltweite Anerkennung finden und nach schweizerischen Massstäben qualitätsgeprüft sind.

### **Ihr Studium: Fundiert und Praxisorientiert**

Unsere Ausbildungsprogramme zeichnen sich durch eine fundierte, wissenschaftliche Basis aus und haben ihre Wirksamkeit in der praktischen Umsetzung durch unsere ausgebildeten Coaching Experten bestätigt.

Der Unterricht bietet Ihnen erkenntnisorientiertes Hintergrundwissen, stärkt Sie erlebnisorientiert in Ihrer Handlungskompetenz und fördert Sie in Ihrer Persönlichkeitsentwicklung. Freuen Sie sich auf eine praxisorientierte Unterrichtsgestaltung.

### **Unser Netzwerk bringt Sie weiter!**

Als Kompetenzzentrum für Coaching arbeiten wir unter dem Dach von living sense mit weiteren spezialisierten Akademien zusammen, um unsere Coaching-Ausbildungen mit Fachkompetenz aus den Bereichen Unternehmensführung, Persönlichkeitsentwicklung, Sport, Pädagogik, Tierpsychologie und Gesundheit zu erweitern.

Durch diese Kooperationen profitieren Sie von zusätzlichem Expertenwissen, marktspezifischen Netzwerken für Ihre Karriereplanung und einem durchlässigen Bildungssystem, falls Sie Ihr Kompetenzportfolio in eine zusätzliche Fachrichtung erweitern möchten.

Für Ihren Erfolg als Coach engagieren wir uns auch ausserhalb der Studienzeiten. Lesen Sie dazu mehr unter der Rubrik „Vertrauen Sie dem Coaching Spezialisten“.

„Furcht besiegt mehr Menschen als irgendetwas anderes auf der Welt.“

Ralph Waldo Emerson



## Psychopathologie - Fachkurs für Coaches & ProzessbegleiterInnen

Gratwanderung zwischen Coaching und Therapie

Coaching und Prozessbegleitung sind keine Psychotherapie und können eine solche nicht ersetzen.

Doch in der Prozessbegleitung, sei dies durch Coaching, Hypnose, Quantentechnik, Kollibrithherapie oder NLP merken wir oft nicht, dass die Grenzen und Übergänge fließend sind. Manchmal ist es eine Gratwanderung zwischen psychosozialer Prozessbegleitung und Therapie.

- Wo beginnt und endet die „normale“ Gesundheit, Stabilität und Belastbarkeit des Kunden?
- Welche psychische Krankheiten gibt es, wie kann ich Symptome erkennen und einschätzen? Ab wann werden Coaching Themen zu „psychopathologischen Symptomen“?
- Wo sind meine Möglichkeiten und wo liegen die Grenzen meiner eigenen Kompetenzen als Coach und Führungsperson? Wo sollte ich eventuell an einen Psychotherapeuten weiter verweisen?
- Wie wirken Medikamente und welchen Einfluss haben sie auf das Gehirn und das Verhalten?
- Wie gehe ich mit Suizid Äusserungen um?
- Welche Konsequenzen ergeben sich jeweils daraus für mich als Coach, Trainer und Führungsperson? Wie gehe ich vor, welche Notfall Massnahmen kenne ich?
- Welche rechtlichen Folgen könnte dies für mich haben?
- Wie bleibe ich als Coach bei all dem emotional stabil?

In der Funktion als Supervisorin wird Sylvia Bandini immer wieder mit diesen Fragen von Coaches und Prozessbegleitern konfrontiert.

Sie hat mehr als 30 Jahre in der Psychiatrie gearbeitet und sagt: „Es ist nicht so, dass ich mit allem einverstanden war was ich dort erlebte und so kann ich verstehen, dass Klienten mit schwerwiegenden psychischen Problemen lieber zu einem Coach als in die „Psychi“ gehen - das ist aber bei einem pathologischen Befund als Alleinmassnahme nicht ratsam.“



„Es ist nicht genug zu wissen, man muss auch anwenden. Es ist nicht genug zu wollen, man muss auch tun!“

Unbekannt

Ohne Klärung merken wir als Coach oder Prozessbegleiter oft nicht, ob ein Mensch Medikamente nimmt oder ob sich hinter seinem Verhalten eine Persönlichkeitsstörung, ein Burnout oder bereits eine Depression verbirgt.

Daher sind diese Aspekte für professionell arbeitende Prozessbegleiter und Coaches bedeutsam:

- Eine seriöse Anamnese mit einem Fragekatalog / Checkliste ist notwendig beim Erstgespräch.
- Wichtige Adressen mit Telefonnummern für Notfallmassnahmen parat haben.
- Zusammenarbeit mit Psychotherapeuten anstreben und Adressen zur Vermittlung haben.
- Intervention und Supervision nutzen
- Merke: jeder 30. Einwohner und jede 100. Einwohnerin in der Schweiz stirbt durch Suizid. Dies ist nicht nur ein Phänomen in der Psychiatrie, sondern betrifft uns als Thema im Coaching ebenso.

Beispiel: ein Teilnehmer aus einem Seminar zur Psychopathologie hatte eine Woche später einen Klienten, welche er auf Grund seiner versteckten Äußerungen genauer befragte und dafür meine Checkliste benützte. Es stellte sich heraus, dass sich sein Kunde seit längerem mit dem Thema Suizid befasste und für ihn auch eine Option zur Problemlösung war.

Durch das Thematisieren konnte ein guter Prozess initiiert werden.

Fazit: Eine Basis in psychopathologischem Grundwissen ist für die Arbeit mit unseren Kunden unerlässlich und ein wichtiger Bestandteil für die Kompetenzen als Coach, MentorIn, ProzessbegleiterIn, TrainerIn oder TherapeutIn.

Gehen auch Sie diesen Schritt der Professionalisierung für Ihre eigene Sicherheit und zum Wohle Ihrer Klienten.

„Wenn du im Recht bist, kannst du dir leisten, die Ruhe zu bewahren, und wenn du im Unrecht bist, kannst du dir nicht leisten, sie zu verlieren.“ Mahatma Gandhi



## Ausbildungsinvestition

### **Investition in Ihre Ausbildung**

Bei Einmalzahlung: CHF 2900.—

Wir bieten Ihnen die Möglichkeit, Ihre Einmalzahlung ohne Zusatzkosten auch per Kreditkarte oder über Paypal zu leisten.

### **Inbegriffen sind in Ihrer Ausbildungsinvestition:**

Hochwertiger Präsenzunterricht  
Gedrucktes und Digitales Lehrmittel

### **Ausbildungszeit**

Die Ausbildungszeit beträgt 8 Präsenztagen an praxisorientiertem Unterricht und ergänzendes Fachstudium mit digitalen Lehrmitteln. Der Unterricht wird in verschiedenen Formaten wie Tages- und Abendkurse, als auch Wochen- und Wochenendkurse angeboten.

### **Kursabschluss**

Bildungsbestätigung Fachausbildung Psychopathologie

Wir rechnen dieses Modul im Rahmen der Masterausbildung mit 8 Tagen an.



„Wenn wir eine Situation nicht mehr ändern können, müssen wir uns selbst ändern.“

Viktor Frankl

## Kursleitung - Sylvia Bandini

Meine Erstausbildung war dipl. Modedesignerin - damals wurde dafür der Beruf Damenschneiderin und ein Abschluss der Modefachklasse (Kunstgewerbeschule Basel) verlangt. Die Ausbildung dauerte insgesamt 6 Jahre, danach arbeitete ich 15 Jahre in diesem Beruf.

Doch die Welt der Mode hatte für mich zuwenig Tiefgang und so wechselte ich ins Pflegefach. Meine Stationen: Dipl. Pflegefachfrau HF (Schwerpunkt Psychiatrie), Bereichsleiterin Pflege (Management Weiterbildung am WE'G Aarau), zertifizierte biodynamische Körpertherapeutin (Boyesen Methode), Spezialisierung Projektleitung (Zertifikat).

Durch 28 Jahre Berufserfahrung in der Psychiatrie als Pflegefachfrau, Körpertherapeutin, Erwachsenenbildnerin und langjährige Mitarbeiterin im oberen Pflegekader erwarb ich mir Wissen in Team- und Projektarbeit, Führungskompetenz und Geschick im Umgang mit psychisch kranken Menschen sowie Menschen in Veränderungsprozessen.

Meine beraterische Aus- und Weiterbildung umfasst die Spezialisierung Coaching am Zentrum für Agogik in Basel und an der NLP Akademie Schweiz, NLP Lehrtrainerin IANLP, Erwachsenenbildnerin Hypnocoach NLP, Wingwave-Coach, System Coach, Coach & Supervisorin BSO.

Im sportlichen Bereich bin ich Nordic-Walking Instruktörin. Mein Spezialgebiet ist das Coaching von Menschen 50+ in den Bereichen Beruf, Gesundheit, Sport, Partnerschaft und Veränderungsprozesse im Alter.

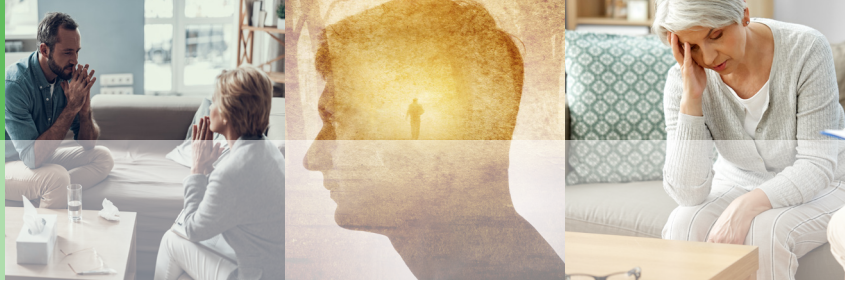
Meine zweite Kernkompetenz sind Seminare und Supervisionen im Sozial- und Gesundheitswesen. 12 Jahre gehörte ich zum Tutorenkreis des Basiskurses Psychotherapie (obligatorische Weiterbildung für den Facharzt in Psychiatrie) Nordwestschweiz. Mein Schwerpunkt: Seminare für Pflegefachpersonen in Kommunikation und Seminare Psychopathologie/Psychiatrie für Coaches, Supervisoren und Führungsverantwortliche.

Meine Kompetenzfelder: Selbstmanagement (Burnout, Rollengestaltung, Stress), Teamentwicklung/Teamtraining, Schulung/Training, Führung/Management, Fallbesprechung/Praxisberatung.

Sie erreichen mich unter:  
[info@silveragecoaching.ch](mailto:info@silveragecoaching.ch)

# „Lebe Deine Träume“

Living Sense Weisheit



## Kontakt und Standorte

Erleben Sie selbst living sense Kultur und besuchen Sie uns. Willkommen!

### Kurssekretariat & Hauptsitz

info@livingsense.ch

Brunnenstrasse 6

8575 Bürglen TG

Tel. 071 565 17 23

### living sense Ausbildungsasen für deutschsprachige Kurse:

Bürglen TG

Zürich

Bern-Oberburg



Zudem führen wir auch saisonal an weiteren Standorten in der Schweiz und im Ausland Ausbildungen in Deutsch, Englisch und Französisch durch.

Informationen dazu finden Sie tagesaktuell auf unserer Homepage. Standorte der Ferienakademie oder Lehrgänge, bei welchen in zugemieteten Lokalitäten zu Gast sind, werden durch den Hauptsitz betreut.